

IBARAKI ECHO HANDS ON TRAINING SEMINAR

謹啓

時下ますますご清祥の段、お慶び申し上げます。平素は格別のご高配を賜り、厚く御礼申し上げます。

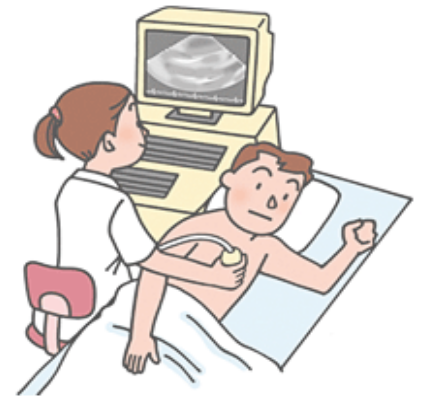
さて、MSD（株）では、医療技術に対応する先生方のお役に立てればとの願いから、年2回、若手医師の心エコー技術向上プログラムを企画して参りました。

この度、日本心エコー図学会教育委員会より、本企画に賛同いただき、下記企画を共催させていただくことになりました。内科系・外科系問わず、心エコー技術の習得にご興味のある先生方のご参加をお待ち申し上げます

謹白

■ 日時：2014年 11月 3日（月）
9：30～16：30

■ 場所：つくば市天久保2-1-1
筑波大学附属病院
地域医療システム研究棟1階
高度医療技術シミュレーションラボ



■開会 9：30

開会の挨拶 前野 哲博 先生（筑波大学附属病院 総合臨床教育センター一部長）
趣旨説明 瀬尾 由広 先生（日本心エコー図学会教育委員長
筑波大学医学医療系 循環器内科 准教授）

■セッション1 「心エコー図法の基本を識る」

座長 瀬尾 由広 先生（筑波大学医学医療系 循環器内科 准教授）

時間	内容	講師
9：35～9：55	心エコー図の基本断面の成り立ち	中島 英樹 先生（筑波大学附属病院 検査部）
9：55～10：30	〔実習〕 基本断面の抽出とEF（シン普森法）	
10：35～10：55	ドプラ法の基本	飯田 典子 先生（筑波大学附属病院 検査部）
10：55～11：30	〔実習〕 カラー、PW、CWの使い方を習得	
11：35～11：55	ドプラ法を使って心不全を評価する	村田 光繁 先生（慶應義塾大学 医学部 臨床検査医学 講師）
11：55～12：30	〔実習〕 E/A、E/E'、TR-PG	

□製品紹介アワー（昼食をご用意しております）
12：40～13：20

MSD株式会社

■セッション2 「臨床現場で心エコーを使う」
座長 村田 光繁 先生（慶應義塾大学 医学部 臨床検査医学 講師）

時間	内容	講師
13：30～13：50	壁運動異常をよむ	石津 智子 先生（筑波大学 医学医療系 臨床検査医学 講師）
13：50～14：10	心不全かどうかを判断する	高野 真澄 先生（福島県立医科大学 医療人育成・支援センター 助教）
14：10～14：30	救急外来での使い方	山本 昌良 先生（筑波大学医学医療系 循環器内科 助教）
14：30～15：30	〔実習〕 救急外来を想定して心エコーを撮る	

■セッション3 「心エコー図法の最先端を識る」
座長 高野 真澄 先生（福島県立医科大学 医療人育成・支援センター 助教）

時間	内容	講師
15：30～15：50	3 D 心エコーによる狭心症・弁膜症評価	石津 智子 先生（筑波大学 医学医療系 臨床検査医学 講師）
15：50～16：20	Structura Heart Disease と心エコー	村田 光繁 先生（慶應義塾大学 医学部 臨床検査医学 講師）

■閉会 16：25
閉会の辞 高野 真澄 先生（日本心エコー図学会教育副委員長
福島県立医科大学 医療人育成・支援センター 助教）

【 東芝製・GE製・日立アロカ製超音波診断システムを6台使用します 】

本会におきましては、規則により旅費の負担ができませんことをご了承ください。
当日は、軽食をご用意しております。つきましては、先生の所属するご施設の院内規定等をご確認頂き、必要な手続き等がございましたら、お取り下さいますようお願い申し上げます。
※本会は筑波大学附属病院レジデントレクチャー1単位が認定されます。

共催 **MSD株式会社** 日本心エコー図学会教育委員会
後援 **筑波大学附属病院総合臨床教育センター**
東芝メディカルシステムズ株式会社
GEヘルスケア・ジャパン株式会社
日立アロカメディカル株式会社