

ひらか研修道場特別企画
秋田県南レジデント・スキルアップセミナー
『心エコーを自分の武器にする！』
 ～スペシャリストから学ぶ心エコー図法～

日時： 2015年11月29日(日) 9時30分～15時30分
 会場： 平鹿総合病院講堂 (定員20名)

セッション1 「心エコー図法の基本を識る」 座長：伏見悦子 (平鹿総合病院)

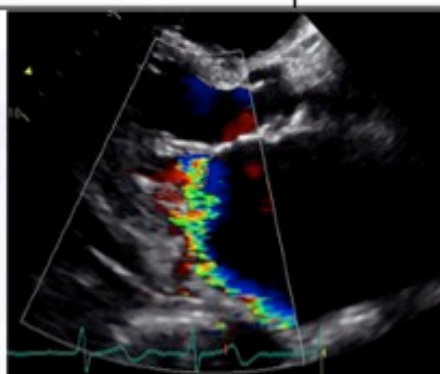
時間	内容	講師等
9:35～ 9:50	心エコー図の基本断面の成り立ち	渡部朋幸 (わたり病院内科循環器科)
9:50～10:25	「実習」基本断面の抽出とEF(シンプソン法)	
10:25～10:40	ドブラ法の基本	伊藤記彦 (東北大学病院生理検査センター)
10:40～11:15	「実習」カラー、PW、CWの使い方を習得	
11:15～11:30	ドブラ法を使って心不全を評価する	藤田雅史 (みやぎ県南中核病院検査部)
11:30～12:05	「実習」E/A、E/E'、TR-PG	

セッション2 「臨床現場で心エコー図を使う」 座長：菅原重生 (日本海総合病院循環器内科)

時間	内容	講師等
13:10～13:30	壁運動異常を読む	伏見悦子 (平鹿総合病院循環器科)
13:30～13:50	心不全かどうかを判断する	高野真澄 (福島医大医療人育成・支援センター、集中治療部)
13:50～14:10	救急外来での使い方	菅原重生 (日本海総合病院循環器内科)
14:10～15:10	「実習」救急外来を想定して心エコー図を撮る	

総括

15:20～15:40	いつ・どこで・どんな時、超音波を役立てるか	高野真澄 (福島医大医療人育成・支援センター、集中治療部)
-------------	-----------------------	-------------------------------



心エコー図学会共催

講師：心エコー図学会評議員・専門技師
 福島県立医大 高野真澄先生
 わたり病院 渡部朋幸先生
 日本海総合病院 菅原重生先生
 東北大学病院 伊藤紀彦先生
 みやぎ県南中核病院 藤田雅史先生

5台のエコーを使ってのハンズオン！
手取り足取り教えます

平鹿総合病院 伏見悦子