

IBARAKI ECHO HANDS ON TRAINING SEMINAR 2015

謹啓

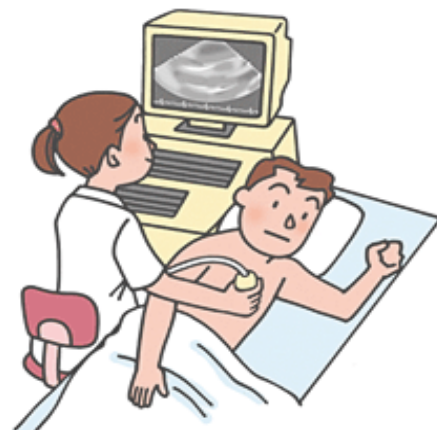
時下ますますご清祥の段、お慶び申し上げます。平素は格別のご高配を賜り、厚く御礼申し上げます。さて、MSD(株)では、医療技術に対応する先生方のお役に立てればとの願いから、年2回、若手医師の心エコー技術向上プログラムを企画して参りました。

この度、日本心エコー図学会教育委員会より、本企画に賛同いただき、下記企画を共催させていただくことになりました。心エコー技術の習得にご興味のある、初期研修中の先生方のご参加をお待ち申し上げます。

謹白

■ 日時:2015年 10月 17日(土)
10:00~17:00

■ 場所:つくば市天久保2-1-1
筑波大学附属病院
地域医療システム研究棟 1階
高度医療技術シミュレーションラボ



■開会 10:00

開会の挨拶 瀬尾 由広 先生(日本心エコー図学会教育委員長
筑波大学医学医療系 循環器内科 准教授)

■セッション1 「心エコー図の基本」

座長 瀬尾 由広 先生(筑波大学医学医療系 循環器内科 准教授)

時間	内容	講師
10:05 ~ 10:25	心エコー図の基本断面の成り立ち	中島 英樹 先生(筑波大学附属病院 検査部)
(5分)	移動 休憩	
10:30 ~ 11:10	〔実習〕基本断面の抽出とEF(シンプソン法)	
(5分)	移動 休憩	
11:15 ~ 11:35	ドプラ法の基本	飯田 典子 先生(筑波大学附属病院 検査部)
(5分)	移動 休憩	
11:40 ~ 12:20	〔実習〕カラー、PW、CWの使い方を習得	

(裏面へつづく)

□製品紹介アワー(昼食をご用意しております)
12:20~13:10

MSD株式会社

■セッション2 「心エコー図の応用」

座長 瀬尾 由広 先生(筑波大学医学医療系 循環器内科 准教授)

時間	内容	講師
13:10 ~ 13:30	ドプラ法の応用	石津 智子 先生(筑波大学 医学医療系 臨床検査医学 講師)
(5分)	移動 休憩	
13:35 ~ 14:15	[実習]E/A、E/E'、TR-PG	
14:15 ~ 14:45	壁運動異常	酒巻 文子 先生(つくばセントラル病院 診療技術部 生理機能室 技師長)
14:45 ~ 15:10	循環器救急疾患を心エコーで診る	町野 智子 先生(筑波大学附属病院 循環器内科 病院講師)
(10分)	休憩	
15:20 ~ 16:50	臨床現場での心エコー (実技実習含む)	山本 昌良 先生(筑波大学 医学医療系 循環器内科 助教)

■閉会 16:50

閉会の辞 石津 智子 先生(日本心エコー図学会 代議員
筑波大学 医学医療系 臨床検査医学 講師)

【 東芝製・GE製・日立アロカ製の超音波診断システムを6台使用します 】

本会におきましては、規則により旅費の負担ができませんことをご了承ください。
当日は、軽食をご用意しております。つきましては、先生の所属するご施設の院内規定等をご確認頂き、
必要な手続き等がございましたら、お取り下さいますようお願い申し上げます。

共催 **MSD株式会社** 日本心エコー図学会教育委員会
後援 **東芝メディカルシステムズ株式会社**
GEヘルスケア・ジャパン株式会社
日立アロカメディカル株式会社