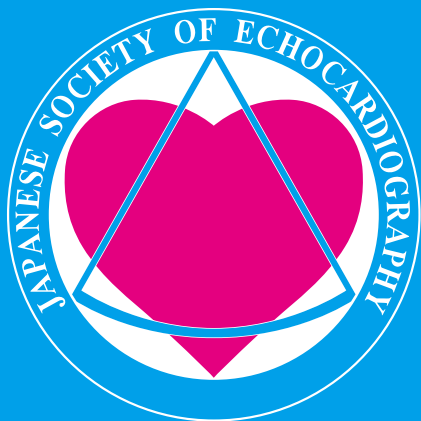


一般社団法人日本心エコー図学会

Japanese Society of Echocardiography

Echo Kobe 2021 第30回夏期講習会

Educational Programs of Japanese Society of Echocardiography



2021.7/17(土)-18(日)

ハイブリッド開催

本会場：神戸国際展示場
WEB配信

一般社団法人日本心エコー図学会 第30回夏期講習会開催にあたって

Echo Kobe 2021

7月17日(土)から2日間、夏期講習会を開催いたします。今回も2日間で10のテーマでセッションを設けました。昨年は初の完全オンラインで開催となりましたが、これまでなかなか現地にご参加いただけなかった皆様にもご参加いただくことができましたと思います。そこで、今回は会場を神戸国際展示場につつして、現地とWebでのオンライン配信のハイブリッド開催といたしました。また、海外の先生方からもオンラインもしくは事前収録で最新的话题を提供していただけることになりました。ぜひとも多くの方々、特にこれまでご参加いただけなかった皆様のご参加をお待ちしております。

一般社団法人日本心エコー図学会

大倉 宏之

(Echo Kobe担当理事)

日本超音波医学会資格更新について

第30回夏期講習会の出席は、以下の資格更新点数(5点)となります。資格更新時には、出席証明書(ネームカード)の提出が必要です。

◆公益社団法人日本超音波医学会認定超音波検査士

申込方法

第30回夏期講習会は会場およびWEB配信のハイブリッド開催です。会場受講およびWEB配信受講のうち、ご希望の受講方法でお申込みください。お申し込み後の受講方法の変更はできません。(変更をご希望の場合は、お申込みを一旦キャンセルのうえ、改めてご希望の受講方法でお申込みください)
一次・二次募集とも先着順ではありません。応募多数の場合は抽選となります。会員は、必ず【会員専用ページ】から申し込んでください。
 日本心エコー図学会ホームページ(<http://www.jse.gr.jp/>)より講習会のページにアクセスし、手順に従ってお申し込みください。

■一次募集 (会員優先受付)

会員IDとパスワードが必要です。

募集人数:【本会場】230名 【Web配信】60名(応募多数の場合は抽選)
 受付期間:5月20日(木)午前10時~5月24日(月)午後5時
 参加手続き方法:5月26日(水)正午以降、受付票を確認してください。
 応募資格:5月17日までに①年会費を完納かつ②会員登録を完了している事
 ※期限内に参加費の入金がない場合、参加資格は失効します。(再度二次募集にご応募ください)
 ※抽選に漏れた場合は自動的に二次募集にエントリーされます。

■二次募集 (会員、非会員を問わず) ※先着順ではありません

会員資格での申込は、会員IDとパスワードが必要です。非会員は不要です。
 募集人数:【本会場】120名 【Web配信】40名
 受付期間:6月10日(木)午前10時~6月14日(月)午後5時
 参加手続き方法:6月16日(水)正午以降、会員は受付票を確認してください。
 非会員の方は、【入金のお願い】という件名のメールを確認してください。
 ※抽選に漏れた場合は自動的にキャンセル待ち登録にエントリーされます。

■キャンセル待ち登録 (先着順)

※二次募集応募者は再申し込みの必要はありません
会員資格での申込は、会員IDとパスワードが必要です。非会員は不要です。
 受付期間:6月17日(木)午前10時から

参加費 (本会場・Web配信)

日本心エコー図学会	会員	医師	¥22,000
		技師・その他	¥12,000
	非会員		¥30,000

※参加費は指定された期日までに、指定銀行口座にお振り込みください。期日の翌営業日までに入金を確認できなかった場合は、参加申し込みを取り消すことがあります。

必ずお読みください

※参加費振込後の返金は致しかねますのでご了承ください。
 ※辞退、欠席される場合は必ず事務局までご連絡ください。
 会員IDとパスワードをお忘れの方:
 会員ログインページ「ID/パスワードがわからない場合」をクリックしてください。
 会員資格で参加をご希望の場合:
 学会ホームページをご覧の上、先に入会手続きをお済ませください。入会が承認されたら会員ログインページからID/パスワードを確認して、会員専用ページからお申込みください。
 年会費の納入状況:
 会員専用ページ(My-JSE)にて確認出来ます。
 年会費の振込方法:
 納入方法については学会ホームページをご覧ください。

■お問い合わせ

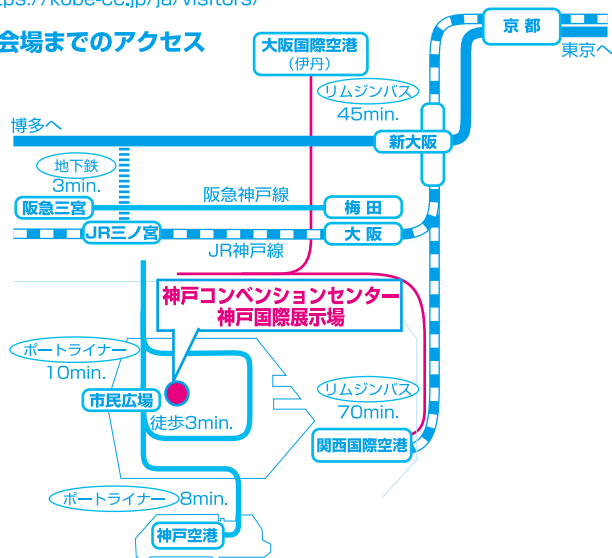
一般社団法人日本心エコー図学会事務局
 〒532-0003 大阪市淀川区宮原4丁目3-12 明幸ビル5F
 TEL:06-4305-7085 FAX:06-4305-7087
 E-mail:office@jse.gr.jp
 学会ホームページ <http://www.jse.gr.jp/>

ご案内図

■会場

神戸国際展示場(お昼のミニレクチャー:神戸国際会議場)
 〒650-0046 神戸市中央区港島中町6-11-1
 TEL:078-302-1020
<https://kobe-cc.jp/ja/visitors/>

■会場までのアクセス



- JR三ノ宮駅からポートライナーで約10分(市民広場駅下車)
- 新神戸駅から約20分(地下鉄:三宮駅乗り換え・ポートライナー)
- 関西国際空港から約80分(リムジンバス:三宮乗り換え・ポートライナー)
- 大阪国際空港(伊丹)から約55分(リムジンバス:三宮乗り換え・ポートライナー)
- 神戸空港よりポートライナーで約8分(市民広場駅下車)

託児費用の一部助成があります。詳しくはHPをご覧ください。



一般社団法人日本心エコー図学会

第30回夏期講習会プログラム

July 17 (Saturday)

8:20am 受付開始

8:55am 開会挨拶

大倉 宏之・夏期講習会担当理事



お昼のミニレクチャー

共催：キヤノンメディカルシステムズ株式会社
GEヘルスケア・ジャパン株式会社
株式会社フィリップス・ジャパン

12:05pm 休憩

12:10pm お昼のミニレクチャー

1:40pm 休憩



AIによる心エコー図診断

座長：大倉 宏之・岐阜大学大学院医学系研究科 循環病態学

9:00am いまさら聞けない「医用画像のためのディープラーニング」

原 武史・岐阜大学工学部

9:30am How AI change Echocardiography?

AIによって心エコー図の世界が変わる!

Judy Hung ● Director of Echocardiography Division of Cardiology
Massachusetts General Hospital Professor of Medicine
Harvard Medical School President, American Society of
Echocardiography*

10:00am 心エコー図におけるAI応用の最前線

楠瀬 賢也・徳島大学病院 循環器内科

10:15am 心エコー図の実臨床で活かすAI

鍵山 暢之・順天堂大学 循環器内科

10:30am 休憩



左房機能解析

座長：大倉 宏之・岐阜大学大学院医学系研究科 循環病態学

1:50pm 左房機能評価は何故必要か?

杉本 匡史・三重県医療保健部

2:10pm 左房機能低下のリスク因子とは

中西 弘毅・東京大学医学部附属病院 循環器内科

2:25pm 運動負荷心エコーと左房機能

杉本 匡史・三重県医療保健部

2:45pm 休憩



治療に活かすための一歩進んだ心筋症診断

座長：渡邊 望・宮崎大学医学部機能制御学講座循環動態生理学分野

10:45am 治療に活かす心筋症の遺伝子診断

野村征太郎・東京大学医学部附属病院 循環器内科

11:05am 治療方針を決めるための一次性心筋症心エコー図診断

大門 雅夫・東京大学医学部附属病院 検査部/循環器内科

11:25am 二次性心筋症の心エコー図診断:
教科書に書いてあることないこと

肥後 太基・国立病院機構九州医療センター 循環器内科

11:45am 重症心不全のデバイス治療、補助循環と心エコー図の役割

中西 弘毅・東京大学医学部附属病院 循環器内科

12:05pm 休憩



COVID-19と心エコー図

座長：大門 雅夫・東京大学医学部附属病院 検査部/循環器内科

3:00pm COVID-19と心エコー図検査

瀬尾 由広・名古屋市立大学大学院 医学研究科 循環器内科学

3:15pm COVID-19感染拡大下における経食道心エコー/
運動負荷エコーの適応

太田 光彦・虎の門病院循環器センター内科

3:30pm COVID-19の心血管合併症

鍵山 暢之・順天堂大学 循環器内科

4:00pm 休憩



Part 5 ハートチームカンファレンス:この弁膜症どうする?

座長: 渡邊 望 ● 宮崎大学医学部機能制御学講座循環動態生理学分野
高梨秀一郎 ● 川崎幸病院 心臓外科

4:15pm Aortic Valve Stenosis Staging

大動脈弁狭窄症のステージ分類

Patrizio ● Centre Hospitalier Universitaire de Liège Sart Tilman
Lancellotti Cardiology*

4:45pm 心房性MR

瀬尾 由広 ● 名古屋市立大学大学院 医学研究科 循環器内科学

5:30pm SAMIによるsevere MR

真鍋 晋 ● 国際医療福祉大学 心臓外科

5:15pm TR

三宅 誠 ● 天理よろづ相談所病院 循環器内科

5:00pm 大動脈弁の症例

高梨秀一郎 ● 川崎幸病院 心臓外科

5:45pm 生体弁狭窄

木村 俊之 ● 宮崎市医師会病院

6:00pm 散会

July 18 (Sunday)

8:15am 受付開始



Part 6 モーニングレクチャー①

座長: 山本 一博 ● 鳥取大学医学部 循環器・内分泌代謝内科

8:30am 2020 ACC/AHA Heart Valve Disease Guideline: Key Perspective

2020 ACC/AHA 心臓弁膜症ガイドラインを読み解く

Judy Hung ● Director of Echocardiography Division of Cardiology
Massachusetts General Hospital Professor of Medicine
Harvard Medical School President, American Society of
Echocardiography*



Part 7 モーニングレクチャー②

座長: 山本 一博 ● 鳥取大学医学部 循環器・内分泌代謝内科

9:00am たこつぼ症候群:up-to-date

大倉 宏之 ● 岐阜大学大学院医学系研究科 循環病態学

9:30am 休憩



Part 8 心エコー図専門医スタートアップ

座長: 大倉 宏之 ● 岐阜大学大学院医学系研究科 循環病態学

9:45am 心エコー図専門医制度のめざすもの

山本 一博 ● 鳥取大学医学部 循環器・内分泌代謝内科

10:00am 心臓超音波の診断ガイドライン2020:改定のトピックス

大手 信之 ● 名古屋市立大学医学部附属東部医療センター

10:30am 心エコー図専門医の読影術:弁膜症編

渡邊 望 ● 宮崎大学医学部機能制御学講座循環動態生理学分野

10:45am 心エコー図専門医の読影術:心筋疾患編

阿部 幸雄 ● 大阪市立総合医療センター 循環器内科

11:00am 休憩



Part 9 地味だけど無視できないエコー所見

座長: 渡邊 望 ● 宮崎大学医学部機能制御学講座循環動態生理学分野

11:15am 僧帽弁輪石灰化

林田 晃寛 ● 心臓病センター榊原病院循環器内科

11:30am 大動脈弁硬化

山浦 泰子 ● 兵庫県予防医学協会

11:45am ランブル疣贅?乳頭状線維弾性腫?

どうする大動脈弁の可動性構造物

大門 雅夫 ● 東京大学医学部附属病院 検査部/循環器内科

12:00pm S字状中隔

中坊亜由美 ● 岐阜大学 循環器内科

12:15pm 休憩



Part 10 腫瘍循環器アップデート

座長: 大門 雅夫 ● 東京大学医学部附属病院 検査部/循環器内科

1:15pm 心エコーに必要な腫瘍循環器学の最新知識

塩山 渉 ● 滋賀医科大学 循環器内科

1:45pm ガイドラインに学ぶ腫瘍循環器における

心エコー図検査の標準化

山田 博胤 ● 徳島大学大学院医歯薬学研究部 地域循環器内科学

2:05pm がん関連血栓症:DVTからNBTEまで

渡邊 崇量 ● 岐阜大学医学部附属病院循環器内科

2:25pm 腫瘍循環器外来における心エコー図の役割

石津 智子 ● 筑波大学 医学医療系 循環器内科

2:45pm 閉会挨拶

山本 一博 ● 一般社団法人日本心エコー図学会 理事長

2:50pm 散会