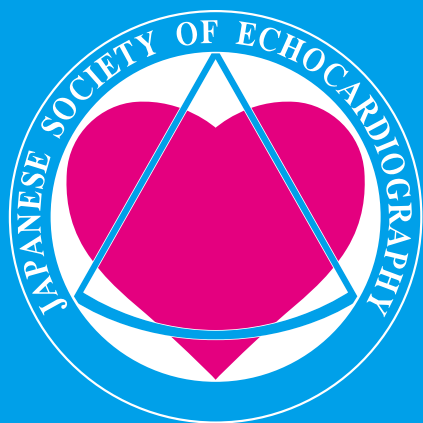


一般社団法人日本心エコー図学会

Japanese Society of Echocardiography

Echo Kobe 2026 第35回夏期講習会

Educational Programs of Japanese Society of Echocardiography



2026.7/25(土)-26(日)

ハイブリッド開催

会場：神戸国際会議場

一般社団法人日本心エコー図学会 第35回夏期講習会開催にあたって

Echo Kobe 2026

7月25日(土)から2日間、第35回夏期講習会(Echo Kobe 2026)を開催いたします。神戸国際会議場とオンラインのハイブリッド開催です。2日間で13のテーマでセッションを設けました。内容は弁膜症、右室機能、左室拡張能、POCUS、先天性心疾患、心筋症など多岐にわたります。ハートチームカンファレンスは心房性機能性僧帽弁逆流をテーマに選びました。海外からは、Laval University / Quebec Heart & Lung InstituteのPhilippe Pibarot先生、UCSFのTheodore Abraham先生にご講演いただく予定です。国内の講師の先生方には可能な限り神戸の会場に来ていただき、症例に基づいた熱い講演をしていただきます。Echo Kobe2026にもぜひともご参加いただきますようよろしくお願いいたします。

一般社団法人日本心エコー図学会
大倉 宏之
(Echo Kobe担当理事)

日本超音波医学会資格更新について

第35回夏期講習会の出席は、以下の資格更新点数(5点)となります。資格更新時には、出席証明書の提出が必要です。

◆公益社団法人日本超音波医学会認定超音波検査士

申込方法

第35回夏期講習会は会場およびWEB配信のハイブリッド開催です。
会場受講およびWEB配信受講のうち、ご希望の受講方法でお申し込みください。
お申し込み後の受講方法の変更はできません。(変更をご希望の場合は、お申込みを一旦キャンセルのうえ、改めてご希望の受講方法でお申し込みください)

一次・二次募集とも先着順ではありません。応募多数の場合は抽選となります。会員は、必ず【会員専用ページ】から申し込んでください。
日本心エコー図学会ホームページ(<https://www.jse.gr.jp/>)より講習会のページにアクセスし、手順に従ってお申し込みください。

募集人数:【本会場】100名 【WEB配信】500名

■一次募集 (会員優先受付)

会員IDとパスワードが必要です。

受付期間:2026年5月14日(木)午前10時~5月18日(月)午後5時
参加手続き方法:5月20日(水)正午以降、受付票を確認してください。
応募資格:5月11日(月)の時点で、①年会費を完納かつ②会員登録を完了している事。

※期限内に参加費の入金がない場合、参加資格は失効します。(再度二次募集にご応募ください)
※抽選に漏れた場合は自動的に二次募集にエントリーされます。

■二次募集 (会員、非会員を問わず) ※先着順ではありません

会員資格での申込は、会員IDとパスワードが必要です。非会員は不要です。
受付期間:2026年6月11日(木)午前10時~6月15日(月)午後5時
参加手続き方法:6月17日(水)正午以降、会員は会員ページから受付票を確認してください。
非会員の方は、登録メールアドレスへお送りするメール(件名【入金のお願ひ】)を確認してください。

※抽選に漏れた場合は自動的にキャンセル待ち登録にエントリーされます。

■キャンセル待ち登録 (先着順)

※二次募集応募者は再申し込みの必要はありません
会員資格での申込は、会員IDとパスワードが必要です。非会員は不要です。
受付期間:2026年6月18日(木)午前10時から

参加費 (本会場・Web配信)

日本心エコー図学会	会員	医師	¥22,000
		技師・その他	¥12,000
非会員			¥30,000

※参加費は指定された期日までに、指定銀行口座にお振り込みください。
期日の翌営業日までに入金を確認できなかった場合は、参加申し込みを取り消すことがあります。

必ずお読みください

※参加費振込後の返金は致しかねますのでご了承ください。
※辞退、欠席される場合は必ず事務局までご連絡ください。
会員IDとパスワードをお忘れの方:
会員ログインページ[ID/パスワードがわからない場合]をクリックしてください。
会員資格で参加をご希望の場合:
学会ホームページをご覧の上、先に入会手続きをお済ませください。入会が承認されたら会員ログインページからID/パスワードを確認して、会員専用ページからお申し込みください。
年会費の納入状況:
会員専用ページ(My-JSE)にて確認出来ます。
年会費の振込方法:
納入方法については学会ホームページをご覧ください。

■お問い合わせ

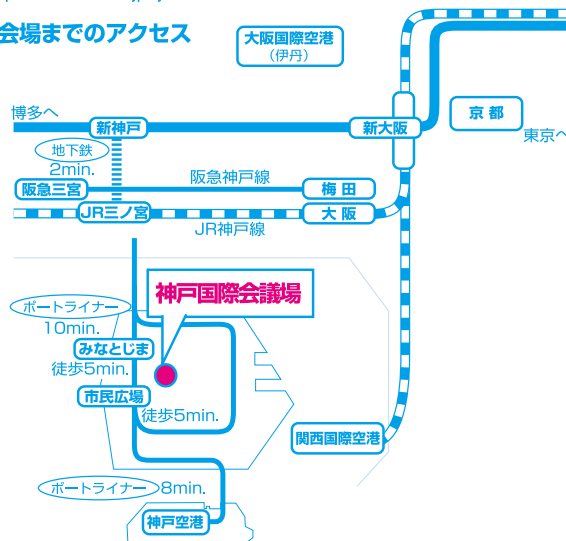
一般社団法人日本心エコー図学会事務局
〒532-0003 大阪市淀川区宮原4丁目3-12 明幸ビル5F
TEL:06-4305-7085 FAX:06-4305-7087
E-mail:office@jse.gr.jp
学会ホームページ <https://www.jse.gr.jp/>

ご案内図

■会場

神戸国際会議場 国際会議室
神戸国際会議場
〒650-0046 神戸市中央区港島中町6-9-1
TEL:078-302-5200 FAX:078-302-6485
<https://kobe-cc.jp/ja/visitors/access/>

■会場までのアクセス



- JR三宮駅からポートライナーで約10分(市民広場駅下車) 徒歩約5分
- JR新神戸駅から市営地下鉄で約2分(三宮駅下車)、ポートライナーで約10分(市民広場駅下車) 徒歩約5分
- 神戸空港からポートライナーで約8分(市民広場駅下車) 徒歩約5分
- 阪神高速神戸線 京橋IC → 高速道路出口 約10分

託児費用の一部助成があります。詳しくはHPをご覧ください。



一般社団法人日本心エコー学会

第35回夏期講習会プログラム

July 25 (Saturday)

8:20am 受付開始

8:55am 開会挨拶

瀬尾 由広 • 一般社団法人日本心エコー学会 理事長



モーニングレクチャー 1

座長：大門 雅夫 • 東京女子医科大学 循環器内科

9:00am **Aortic Stenosis Update: Pitfalls and New Insights**
Philippe Pibarot •

Laval University / Quebec Heart & Lung Institute, Canada

9:30am 休憩



弁膜症の重症度評価:改めて考えるピットフォール

座長：渡邊 望 • 宮崎大学医学部 機能制御学講座循環動態生理学分野

9:40am **僧帽弁逆流の重症度評価:血行動態の落とし穴**

渡邊 望 • 宮崎大学医学部 機能制御学講座循環動態生理学分野

9:55am **大動脈弁狭窄症:低流量・低圧較差ASをどう診るか**

大門 雅夫 • 東京女子医科大学 循環器内科

10:10am **大動脈弁逆流の定量評価と治療タイミング**

天野 雅史 • 国立循環器病研究センター 心不全・移植部門

10:25am **三尖弁逆流のピットフォール**

宇都宮裕人 • 広島大学大学院医系科学研究科 循環器内科学

10:40am 休憩



症例から学ぶ:右心機能評価アップデート

座長：大門 雅夫 • 東京女子医科大学循環器内科

10:50am **肺高血圧の新診断基準と治療戦略**

大郷 剛 • 国立循環器病研究センター

11:05am **重症度分類の加わった右心機能評価法**

町野 智子 • 筑波大学 医学医療系 循環器内科

11:20am **注目を集める右房機能評価**

中西 弘毅 • 東京大学医学部附属病院 検査部

11:35am **肺高血圧症例における肺血管抵抗推定の重要性とは?**

山野 倫代 • 京都府立医科大学附属病院 循環器内科

11:50am 休憩



お昼のミニレクチャー

12:00pm ●●●●●●●●●●

●●●●●●●●●●

●●●●●●●●●●

12:30pm ●●●●●●●●●●

●●●●●●●●●●

●●●●●●●●●●

1:00pm 休憩



心臓と肺のPoint-of-Care超音波検査を学ぶ

座長：大倉 宏之 • 岐阜大学大学院医学系研究科 循環器内科学

1:10pm **POCUS/FoCUSとはなにか?**

大原 貴裕 • 東北医科薬科大学 老年・地域医療学

1:25pm **FoCUSのプロトコールと評価項目**

山田 博胤 • 徳島大学大学院医歯薬学研究部地域循環器内科

1:40pm **肺POCUSのプロトコールと評価方法**

野村 岳志 • 医療法人徳洲会(4月~)

1:55pm **救急の現場におけるPOCUSの活用方法**

方波見謙一 • 砂川市立病院 救命救急センター

2:10pm 休憩



増え続ける連合弁膜症へのアプローチ

座長：大門 雅夫 • 東京女子医科大学 循環器内科

2:20pm **ASに合併したMSの重症度評価と治療戦略**

加藤奈穂子 • 東京ベイ・浦安市川医療センター循環器内科

2:35pm **ASに合併したMRの重症度評価と治療戦略**

大門 雅夫 • 東京女子医科大学 循環器内科

2:50pm **MR+TR合併例の手術適応と治療戦略**

阿部 幸雄 • 大阪市立総合医療センター 循環器内科

3:05pm **Mixed aortic valve disease (AS+AR)の**

重症度評価と治療戦略

高谷 陽一 • 岡山大学 循環器内科

3:20pm 休憩



左室拡張能とHFpEF診断: 2025年ASEガイドラインを深掘りする

座長：大倉 宏之 • 岐阜大学大学院医学系研究科 循環器内科学

3:30pm **ASE 2025 ガイドライン徹底解説**

坂田 泰史 • 大阪大学大学院医学系研究科循環器内科学

3:45pm **心房細動合併例ではどのようにして評価するのがよいか?**

小保方 優 • 群馬大学医学部附属病院 循環器内科

4:00pm **弁膜症・MAC合併例における拡張能評価は可能か?**

大西 俊成 • 堺市立総合医療センター 循環器内科

4:15pm 休憩



外科・内科ハートチームカンファレンス: 心房性機能性僧帽弁逆流

座長：高梨秀一郎 • 川崎幸病院 川崎心臓病センター 外科

小宮 達彦 • 倉敷中央病院 心臓血管外科

渡邊 望 • 宮崎大学医学部 機能制御学講座循環動態生理学分野

4:25pm **症例1:「調律で変わる心房性MR:神出鬼没な**

逆流発生のメカニズムを考える」

木村 俊之 • 宮崎市医師会病院 循環器内科

4:40pm **症例2:「巨大左房を伴う心房性機能性僧帽弁閉鎖**

不全症に合併した左室後壁基部屈曲に及ぼす

左房縫縮術の効果-外科手技順序の重要性」

岩瀧 麻衣 • 産業医科大学 第2内科学

- 4:55pm 症例3:「aFMRの再発を防ぐには？」
丸尾 健 • 倉敷中央病院 循環器内科
- 5:10pm 総合討論
- 5:40pm 散会

July 26 (Sunday)

8:00am 受付開始

Part 8 モーニングレクチャー2

座長: 大倉 宏之 • 岐阜大学大学院医学系研究科 循環器内科学

8:30am Echo Diagnosis and Treatment of HCM
Theodore Abraham •
UCSF HCM Center of Excellence, USA

9:00am 休憩

Part 9 先天性心疾患スキルアップ講座: 小児循環器症例から学ぶ診断の極意

座長: 瀧間 浄宏 • 長野県立こども病院 循環器小児科 エコーセンター 移行期医療支援センター
渡邊 望 • 宮崎大学医学部 機能制御学講座循環動態生理学分野

9:10am 心臓・大血管の解剖学的再考 — 臨床イメージングとの接点
有馬 勇一郎 • 熊本大学大学院 生命科学研究部 形態構築学講座

9:25am 胎児・新生児心エコー図
瀧間 浄宏 • 長野県立こども病院 循環器小児科 エコーセンター 移行期医療支援センター

9:40am 大奇形診断の法則
倉岡 彩子 • 福岡市立こども病院 循環器科

9:55am 一度見たら忘れられない症例①
武井 黄太 • 長野県立こども病院 循環器小児科

10:05am 一度見たら忘れられない症例②:
「診断に苦慮した孤立性僧帽弁裂隙の一例」
倉岡 彩子 • 福岡市立こども病院 循環器科

10:15am 休憩

Part 10 僧帽弁狭窄症のすべて

座長: 大倉 宏之 • 岐阜大学大学院医学系研究科 循環器内科学

10:25am リウマチ性僧帽弁狭窄症の心エコー図診断
平田 久美子 • 岸和田徳洲会病院 循環器内科

10:40am 先天性僧帽弁狭窄症:心エコー図診断と外科治療
武井 黄太 • 長野県立こども病院 循環器小児科

10:55am 僧帽弁輪石灰化(MAC)とMAC関連僧帽弁狭窄症
(MAC-MS)
渡邊 崇暁 • 岐阜大学医学部附属病院検査部・循環器内科

11:10am 僧帽弁形成術やM-TEER後の僧帽弁狭窄症
竹田 泰治 • 大阪大学大学院医学系研究科循環器内科学

11:25am 休憩

Part 11 お昼のミニレクチャー

11:35am

●●●●●●●●●●

●●●●●●●●●●

●●●●●●●●●●

12:05pm ●●●●●●●●●●

●●●●●●●●●●

●●●●●●●●●●

12:35pm 休憩

Part 11 希少疾患を見流さない(仮)

座長: 渡邊 望 • 宮崎大学医学部 機能制御学講座循環動態生理学分野

12:45pm Fabry病の心エコー診断

磯谷 彰宏 • 財団法人平成紫川会 小倉記念病院 循環器内科

1:00pm ミトコンドリア心筋症の診断ポイント

瀧間 浄宏 • 長野県立こども病院 循環器小児科 エコーセンター 移行期医療支援センター

1:15pm ポンペ病・ムコ多糖症と心エコー

●●●●●●●●●●

1:30pm 休憩

Part 12 臓器うっ血の評価を極める

座長: 大門 雅夫 • 東京女子医科大学 循環器内科

1:40pm 右房圧だけではない臓器うっ血評価の重要性

坂本 考弘 • 島根大学医学部附属病院 循環器内科

1:55pm 腎静脈・肝静脈エコーの実際

香山 京美 • 名古屋市立大学病院 循環器内科

2:10pm 休憩

Part 13 最後まで残って見てほしい症例集

座長: 大倉 宏之 • 岐阜大学大学院医学系研究科 循環器内科学

2:20pm 症例 1

大門 雅夫 • 東京女子医科大学 循環器内科

2:30pm 症例 2

渡邊 望 • 宮崎大学医学部 機能制御学講座循環動態生理学分野

2:40pm 症例 3

大倉 宏之 • 岐阜大学大学院医学系研究科 循環器内科学

2:50pm 閉会挨拶

大倉 宏之 • 一般社団法人日本心エコー図学会 夏期講習会 担当理事

2:55pm 散会